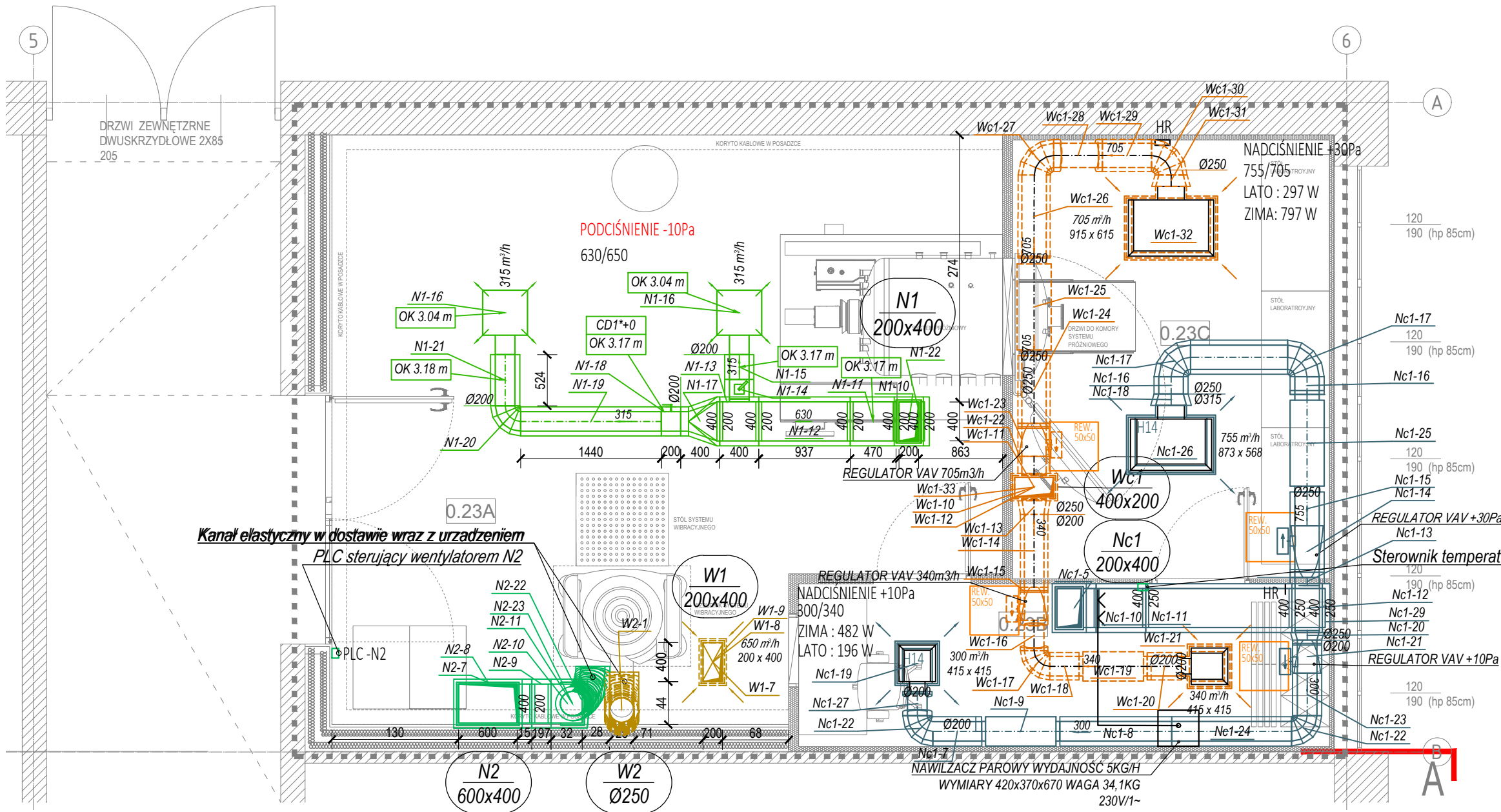


INSTALACJA WENTYLACJI MECHANICZNEJ  
RZUT PARTERU - FRAGMENT  
SKALA 1:50



ZESTAWIENIE POMIESZCZEŃ OBJĘTYCH OPRACOWANIEM			
SYMBOL	NAZWA	POW (m.)	WYKOŃCZENIE POSADZKI
0.23A	LABORATORIUM	36,30	WYKŁ. WINYL
0.23.B	ŚLUZA	22,01	WYKŁ. WINYL DO PDM CZYSTYCH
0.23.C	CLEANROOM ISO 7	9,89	WYKŁ. WINYL DO PDM CZYSTYCH
	SUMA:	68,20	

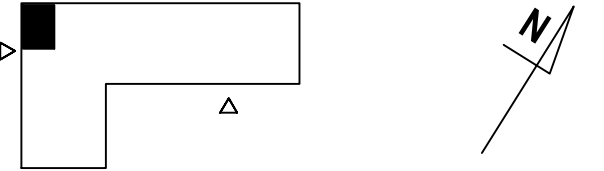
■ ■ ■ ■ ■ ZAKRES OPRACOWANIA

LEGENDA:

- Kanał wentylacji mechanicznej okrągły
- Kanał wentylacji mechanicznej prostokątny
- Tłumik kanałowy okrągły
- Anemostat
- Przepustnica okrągła
- Oznaczenie pionu wentylacyjnego

OZNACZENIA SYSTEMÓW:

- Kanał wentylacji wyciągowej systemu Nc1Wc1
- Kanał wentylacji nawiewnej systemu Nc1Wc1
- Kanał wentylacji czerpnej systemu Nc1Wc1
- Kanał wentylacji wyrzutowej systemu Nc1Wc1
- Kanał wentylacji wyciągowej systemu N1W1
- Kanał wentylacji czerpnej systemu N1W1
- Kanał wentylacji wyrzutowej systemu N1W1
- Kanał wentylacji nawiewnej systemu N2/W2
- Kanał wentylacji czerpnej systemu N2/W2
- Kanał wentylacji wyrzutowej systemu N2/W2



WCSS sp. z o.o. ul. Samuela Lindego 7 30 -148 Kraków, Polska  
wccsa@protonmail.com region: 526750768 nip: 6372223337 krs: 0001065291

PRZEDMIOT OPRACOWANIA  
"ADAPTACJA POM. 23 W BUDYNKU M6-BIS POLITECHNIKI  
WROCŁAWSKIEJ NA POTRZEBY CLEANROOM NA TERENIE KAMPUSU  
PWR PRZY UL. DŁUGIEJ 61-65 WE WROCŁAWIU"

LOKALIZACJA  
UL. DŁUGA 61-65, WROCŁAW  
NR EW 9/1, OBR 001 STARE MIASTO AM 14, JEDN 026401\_1 WROCŁAW

INWESTOR  
POLITECHNIKA WROCŁAWSKA  
WYBRZEŻE STANISŁAWA WYSPIAŃSKIEGO 27, 50 - 370 WROCŁAW

BRANŻA OPRACOWANIA  
INSTALACJE SANITARNE

TEMAT RYSUNKU  
INST. TENT. MECHANICZNEJ - RZUT PARTERU

PROJEKTANT  
MGR INŻ. MARTA ZŁOCIŃSKA-FRANCZYK  
UPR. BUD. NR: MAP/0624/PBS/16 W SPECJALNOŚCI SANITARNEJ

SPRAWDZAJĄCY  
MGR INŻ. SZYMON PADO  
UPR. BUD. NR: MAP/0122/PBS/24 W SPECJALNOŚCI SANITARNEJ

DATA 09.2025 FAZA PT SKALA 1:50 NR RYSUNKU S\_WM\_01

Mocowanie kanału wentylacyjnego o przekroju prostokątnym do stropu.

Lp.	Nazwa produktu	Ilość dla jednej podpory
1	Kotwa rozporowa stalowa	2
2	Podkładka okrągła	2
3	Złączka	2
4	Nakrętka sześciokątna	6
5	Pręt gwintowany	1
6	Profil montażowy	1
7	Taśma tłumiąca	1
8	Zaślepka do profili	2
9	Podkładka do profili	2

Uwaga: Maksymalny dopuszczalny rozstaw zamocowań wynosi 2,0m.

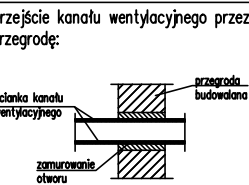
Mocowanie kanału wentylacyjnego o przekroju prostokątnym do ściany na konsoli.

Lp.	Nazwa produktu	Ilość dla jednej podpory
1	Kotwa rozporowa stalowa	2
2	Profil montażowy ze stopką	1
3	Taśma tłumiąca	1
4	Zaślepka do profili	1

Mocowanie kanału wentylacyjnego o przekroju kołowym.

Lp.	Nazwa produktu	Ilość dla jednej podpory
1	Kotwa rozporowa stalowa	1
2	Złączka	1
3	Nakrętka sześciokątna	2
4	Pręt gwintowany	1
5	Obejma do wentylacji	1

Uwaga: Maksymalny dopuszczalny rozstaw zamocowań wynosi 2,0m.



MINIMALNE WYMIARY OTWORÓW REWIZYJNYCH  
W KANAŁACH WENTYLACYJNYCH  
KANAŁY O PRZEKR. PROSTOKĄTNYM

WYMIAR BOKU KANAŁU	MINIMALNE WYMIARY REWIZJI	
s [mm]	A [mm]	B [mm]
s ≤ 200	300	100
200 ≤ s ≤ 500	400	200
> 500	500	400
1)	600	500

KANAŁY O PRZEKROJU KOŁOWYM

ŚREDNICA PRZEWODU	MINIMALNE WYMIARY REWIZJI	
d [mm]	A [mm]	B [mm]
200 ≤ d ≤ 315	300	100
315 ≤ d ≤ 500	400	200
> 500	500	400
1)	600	500

1) OTWÓR REWIZYJNY JAKO WLĄZ, GDY CZYSZCZENIE ZWIĄZANE JEST Z WEJŚCIEM DO WNĘTRZA KANAŁU.  
2) WYMIAR BOKU KANAŁU, W KTÓRYM WYKONANO REWIZJĘ.  
3) W PRZEWODACH O PRZEKROJU KOŁOWYM O ŚREDNICY d<200 mm STOSOWAĆ ZDEJMOWALNE ZAŚLEPKI LUB TRÓJNIKI Z ZAŚLEPKAMI DO CZYSZCZENIA